

車両／クレーン付きトラック

2t ユニック

メーカー	いすゞ
名称	2t ユニック
車両重量	kg 3,340
乗用定員	人 3
最大積載量	kg 2,000
寸法 全長	cm 599
全幅	cm 189
全高	cm 273
荷台長	cm 365 ※内寸
荷台幅	cm 179 ※内寸
ラジコン	有り
クレーン	タダノ
クレーン型式	ZE263HR

※日野も有り

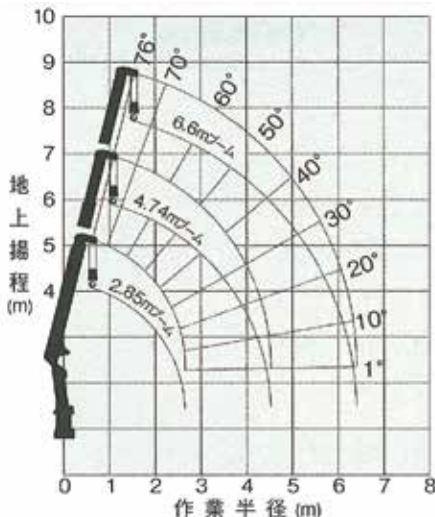


◆ クレーン主要諸元

空車時最大クレーン容量は最大つり上げ勤修時の値です。各速度は無負荷時、ポンプ吐出量 60L/minの時の値です。※プライム・エコ仕様：プライム・エコモード有効時の各速度は無負荷時、ポンプ吐出量 38L/min(旋回・フック巻上げ)、ポンプ吐出量 50L/min(ブーム伸ばし・上げ)の時の値です。

空車時最大クレーン容量	2.63t × 1.6m(4本掛)
最大作業半径	6.4m
最大地上揚程	約 7.8m
ブーム長さ・形式	2.85m ~ 6.6m 五角形 3段油圧順次伸縮式
ブーム伸ばし速度	3.75m/10s ※ 3.75m/12s
旋回角度・速度	360°連続 2.5min ⁻¹ {2.5rpm} ※←(左と同じ)
ブーム上げ速度	1°~76°/6s ※ 1°~76°/7s
フック巻上げ速度	17m/min (4層、4本掛) ※←(左と同じ)
ワイヤロープ	径 8mm × 長さ 45m、7 × 7 + 6 × WS(26) B種 普通 Z 捻り、切断荷重 43.1kN{4.39tf}
ブーム伸縮装置	複動油圧シリンダ直押し式 2本
巻上装置	油圧モータ駆動平歯車減速式、メカニカルブレーキ
ブーム起上装置	複動油圧シリンダ押し式
旋回装置	油圧モータ駆動ウォーム・平歯車減速式(ボールベアリング支持)、旋回自動ロック付
フック格納方式	ワイヤ固定式/フック・イン(ブーム先端フック格納)方式…フック・イン仕様のみ
アウトリガ	複動油圧シリンダ直押し式(手動引出し) 最大張出幅 3.0m、中間張出幅 2.4m、最小張出幅 1.72m
アクセル方式	オートアクセル(操作レバー連動アクセル機構)及び単独アクセル
油圧ポンプ	ギヤポンプ
作業油タンク容量	22L
操作装置	レバー操作方式/ラジコン操作方式…ラジコン仕様のみ
安全装置	荷重計、荷重指示計、巻過防止装置、P.T.O. 電源確認ランプ、玉掛けロープはずれ止め、警報ブザー 油圧安全弁、油圧シリンダロック装置、水準器、ブームインターロック(マニュアル仕様を除く) (過負荷制限装置、高さ制限装置)…プライム・エコ仕様のみ (過負荷制限装置、ブームジャッキインターロック、高さ制限装置)…プライム・エコ、セーフティアイズ仕様のみ
機能一覧	フック・イン(連動式)、フック・アウト、液晶デジタルラジコン、盗難防止装置 ブームインターロック装置、サイレント・エコポンプ

◆ 作業半径・揚程図



◆ 定格総荷重表 (t)

C性能…ワイドキャブ・ロングホイールベース以上の車両

性能	2.85m ブーム、4.74m ブーム				6.6m ブーム		
	作業半径 (m)	クレーン強度定格総荷重	空車時 定格総荷重		作業半径 (m)	クレーン強度定格総荷重	空車時 定格総荷重
			アウトリガ 最大張出	アウトリガ 最小張出			
C	1.6 以下	2.63	2.63	1.58	2.8 以下	1.28	1.23
	1.8	2.23	2.23	1.23	3.0	1.23	1.13
	2.0	2.03	2.03	1.03	3.5	1.08	0.88
	2.5	1.63	1.53	0.63	4.0	0.93	0.68
	3.0	1.33	1.18	0.48	4.5	0.80	0.58
	3.5	1.13	0.88	0.38	5.0	0.70	0.48
	4.0	0.98	0.73	0.33	5.5	0.63	0.43
	4.54	0.88	0.58	0.28	6.0	0.58	0.38
				6.4	0.55	0.35	

運搬

油圧ショベル

アタッチメント

車両

舗装締固め

整地

積み込み

発電機

コンプレッサー

ウェルダ

ポンプ

電動工具

シーズン用品

油圧ツール

コンクリート

切断

清掃・洗浄

エアツール

ハウス

投光機・信号機

補償制度
店舗案内

車両／クレーン付きトラック

4t ユニック

メーカー	いすゞ	
名称	4t ユニック	
車両重量	kg	4,770
乗用定員	人	3
最大積載量	kg	2,450
寸法 全長	cm	824
全幅	cm	226
全高	cm	307
荷台長	cm	540 ※内寸
荷台幅	cm	210 ※内寸
ラジコン	有り	
クレーン	タダノ	
クレーン型式	ZE304HR	



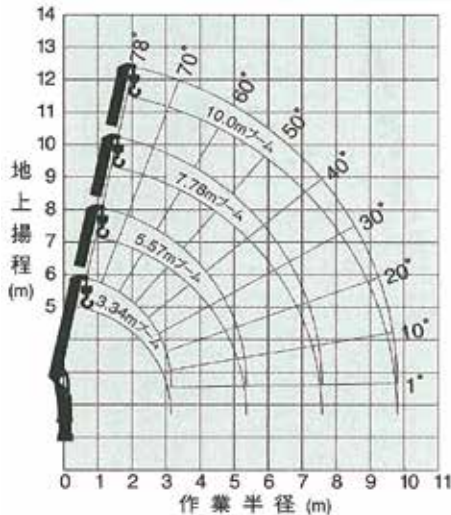
※日野もあり

◆ クレーン主要諸元

空車時最大クレーン容量は最大つり上げ勤修時の値です。各速度は無負荷時、ポンプ吐出量 60L/min の時の値です。※プライム・エコ仕様：プライム・エコモード有効時の各速度は無負荷時、ポンプ吐出量 38L/min(旋回・フック巻上げ)、ポンプ吐出量 50L/min(ブーム伸ばし・上げ) の時の値です。

空車時最大クレーン容量	2.93t × 2.6m(4本掛)	
最大作業半径	9.8m	
最大地上揚程	約 11.4m	
ブーム長さ・形式	3.34m ~ 10.0m 五角形 4 段油圧伸縮式 (2 段目順次、3・4 段目同時)	
ブーム伸ばし速度	6.65m/14s ※ 6.65m/17s	
旋回角度・速度	360°連続 2.5min ⁻¹ {2.5rpm} ※← (左と同じ)	
ブーム上げ速度	1°~78°/7.5s ※ 1°~78°/9s	
フック巻上げ速度	19m/min (4 層、4 本掛) ※← (左と同じ)	
ワイヤロープ	径 8mm × 長さ 63m、7 × 7 + 6 × WS(26) B 種 普通 Z 撚り、切断荷重 43.1kN{4.39tf}	
ブーム伸縮装置	複動油圧シリンダ直押し 2 本、ワイヤロープ式伸縮装置 1 基	
巻上装置	油圧モータ駆動平歯車減速式、メカニカルブレーキ	
ブーム起上装置	複動油圧シリンダ押し式	
旋回装置	油圧モータ駆動ウォーム・平歯車減速式 (ボールベアリング支持)、旋回自動ロック付	
フック格納方式	ワイヤ固定式/フック・イン (ブーム先端フック格納) 方式…フック・イン仕様のみ	
アウトリガ	複動油圧シリンダ直押し (手動引出し) 最大張出幅 3.4m、中間張出幅 2.7m、最小張出幅 2.0m	
アクセル方式	オートアクセル (操作レバー連動アクセル機構) 及び単独アクセル	
油圧ポンプ	ギヤポンプ	
作業油タンク容量	31L	
操作装置	レバー操作方式/ラジコン操作方式…ラジコン仕様のみ	
安全装置	荷重計 (プライム・エコ仕様を除く)、荷重指示計、巻過防止装置、P.T.O. 電源確認ランプ、玉掛けロープはずれ止め、警報ブザー、油圧安全弁、油圧シリンダロック装置、水準器、ブームインターロック (マニュアル仕様を除く) (過負荷制限装置、高さ制限装置) …プライム・エコ仕様のみ (過負荷制限装置、ブームジャッキインターロック、高さ制限装置) …プライム・エコ、セーフティアイズ仕様のみ	
機能一覧	フック・イン (連動式)、フック・アウト、液晶デジタルラジコン、盗難防止装置 ブームインターロック装置、サイレント・エコポンプ	

◆ 作業半径・揚程図



◆ 定格総荷重表 (t)

C 性能…ホイールベース 4,200mm 以上の普通キャブ車

作業半径 (m)	3.34m ブーム、5.57m ブーム				7.78m ブーム			10.0m ブーム			
	クレーン強度 定格 総荷重	空車時 定格総荷重		作業半径 (m)	クレーン強度 定格 総荷重	空車時 定格総荷重		作業半径 (m)	クレーン強度 定格 総荷重	空車時 定格総荷重	
		アウトリガ 最大張出	アウトリガ 最小張出			アウトリガ 最大張出	アウトリガ 最大張出			アウトリガ 最大張出	
2.4以下	2.93	2.93	1.38	2.7以下	2.33	2.33	4.0以下	1.03	1.03		
2.6	2.93	2.93	1.18	3.2	2.03	1.83	5.0	0.88	0.83		
3.0	2.48	2.08	0.93	3.5	1.83	1.58	6.0	0.75	0.63		
3.5	2.08	1.58	0.68	4.0	1.63	1.23	7.0	0.65	0.48		
4.0	1.78	1.23	0.58	4.5	1.48	0.98	8.0	0.58	0.40		
4.5	1.58	0.98	0.48	5.0	1.33	0.83	9.0	0.51	0.35		
5.0	1.38	0.83	0.38	5.5	1.23	0.73	9.8	0.48	0.33		
5.37	1.28	0.78	0.33	6.0	1.13	0.63					
				6.5	1.03	0.53					
				7.0	0.95	0.50					
				7.58	0.88	0.45					