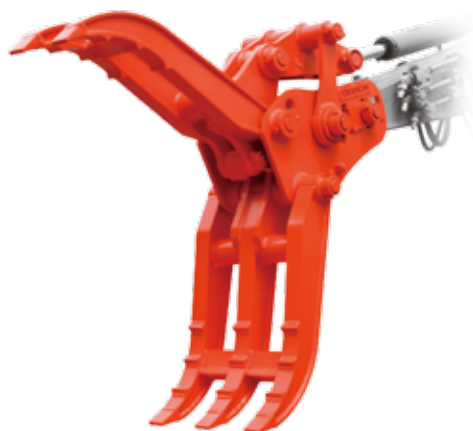


油圧ショベル用アタッチメント

グラスパー



| メーカー | 東空 | 東空 | 東空 | 東空 | 東空 | |
|----------|------|-------|-------|-------|---------|---------|
| 型式 | GT30 | GT40 | GT60 | GT120 | GT200 | |
| 本体クラスの目安 | ton | 3 ~ 4 | 4 ~ 5 | 6 ~ 8 | 10 ~ 14 | 20 ~ 22 |
| 最大開口幅 | mm | 1220 | 1405 | 1680 | 1910 | 2305 |
| 爪幅 | mm | 330 | 425 | 470 | 560 | 695 |
| 爪長さ | mm | 650 | 760 | 905 | 1030 | 1260 |
| 重量 | kg | 160 | 220 | 370 | 610 | 1130 |
| アダプタータイプ | | ○ | ○ | ○ | ○ | ○ |

油圧ブレーカー



| メーカー | 古河ロックドリル | 古河ロックドリル | 古河ロックドリル | 古河ロックドリル | 古河ロックドリル | 古河ロックドリル | |
|-----------------|----------|------------|------------|------------|-----------|-----------|-----------|
| 型式 | FX25 | FX35 | FX45 | FC90 | FC120 | F22 | |
| 本体クラスの目安 | ton | 1.2 ~ 3 | 3 ~ 4 | 4 ~ 5 | 6 ~ 8 | 10 ~ 14 | 20 ~ 22 |
| 重量 | kg | 56 | 80 | 110 | 270 | — | — |
| 打撃数 | min-1 | 600 ~ 1500 | 600 ~ 1300 | 600 ~ 1100 | 425 ~ 675 | 400 ~ 650 | 360 ~ 460 |
| 所要油量 | L/min | 18 ~ 32 | 24 ~ 42 | 30 ~ 56 | 45 ~ 80 | 70 ~ 110 | 145 ~ 180 |
| 作動油圧 | MPa | 10 ~ 14 | 12 ~ 16 | 12 ~ 16 | 12 ~ 15 | 16 ~ 18 | 16 ~ 18 |
| ホース径 (OUT / IN) | mm | 12/12 | 12/12 | 12/12 | 19/19 | 19 | 25 |
| ロッド径 | mm | 45 | 52 | 60 | 90 | 105 | 135 |
| 推奨油圧ショベル質量 | ton | 1.35 ~ 2.5 | 1.9 ~ 3.5 | 3.0 ~ 4.5 | 6.0 ~ 9.0 | 9.0 ~ 14 | 19 ~ 22 |